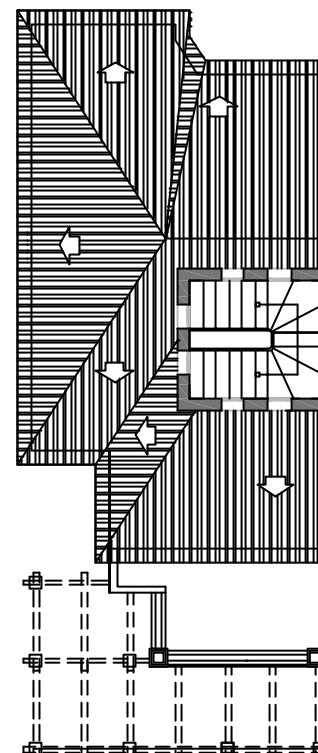
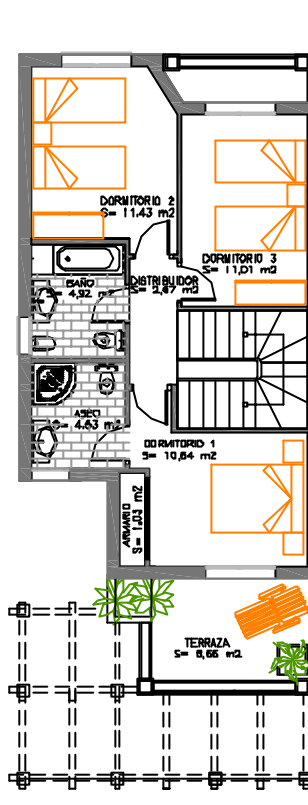
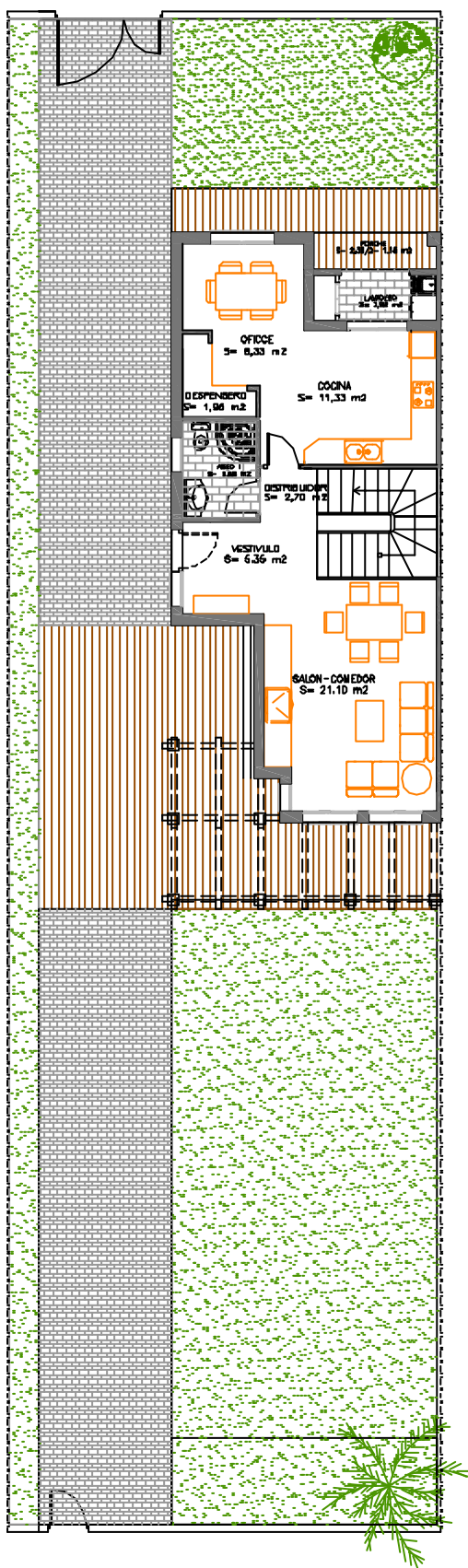




TORREDELOBISPO
LUXURY LIVING IN LORCA



VIVIENDA PAREADA TIPO G-2

CUADRO DE SUPERFICIES CONSTRUIDAS

| | |
|---|-----------|
| SUPERFICIE CONSTRUIDA DE PLANTA BAJA | 73,92 M2 |
| SUPERFICIE CONSTRUIDA DE PLANTA ALTA | 54,96 M2 |
| TOTAL SUPERFICIE CONSTRUIDA DE VIVIENDA | 128,88 M2 |
| TOTAL SUPERFICIE UTIL VIVIENDA | 107,82 M2 |